

# ELEGANTES Y COMPACTOS



## PARA CREAR UN ESPACIO DE TRABAJO EN CASA

En los últimos meses, hemos experimentando cambios drásticos en nuestros estilos de vida, donde el trabajo digital se convirtió en una realidad para muchas personas.

La pandemia, llevó a millones de trabajadores a laborar desde sus residencias, definiendo nuevos límites de decoración para sus entornos.

La marca de lujo Borzalino propone algunas ideas para amueblar una oficina completa en casa. Independientemente de los metros cuadrados que tenga a su disposición.



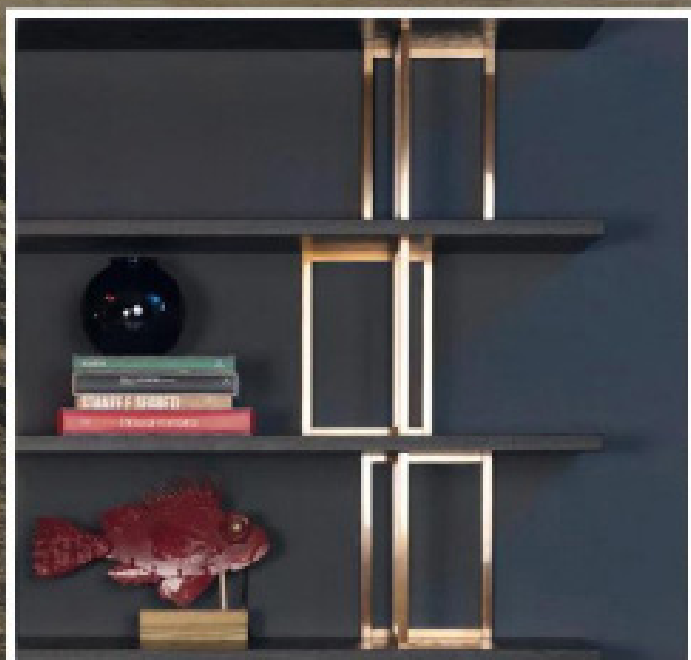


## SILLA ERGONÓMICA

---

La firma italiana propone dos modelos, entre ellos están la **Diva**, una silla envolvente a modo de concha y **Joe**, una butaca de línea ergonómica, disponible con dos tipos de bases diferentes.





## ESTANTERÍAS

Para ahorrar espacios y mantener el orden en general, se encuentran disponibles varias soluciones flexibles y multifuncionales. ¿Ejemplo? las estanterías **Nima** y **Kris**.

**Nima** es una estantería modular de suelo / techo, con estructura de madera maciza y estantes de cristal. Es un diseño visualmente ligero destinado a sujetar y delimitar.

**Kris** está formada por estantes de madera con montantes de latón cepillado o efecto bronce. Es versátil para crear varias composiciones verticales y hace que el sistema sea adecuado para varios usos, desde una mesa de consola de televisión hasta una estantería independiente.





## ESCRITORIOS PRODIGIOSOS

---

Si buscas escritorios prácticos, pero atractivos, el sello italiano sugiere el **B195** y el **Golia**. Ambos se distinguen por sus materiales preciosos y táctiles.

El **B195** con su encimera de mármol le da un carácter exclusivo, la estructura es realizada en metal lacado, dando como resultado un efecto de ligereza al conjunto.

El **Golia** posee una estructura de madera maciza de durmast lacada, con detalles metálicos. La tapa está elaborada de madera dura lacada y contrachapada. Sin embargo, la verdadera característica distintiva es su almohadilla confeccionada de cuero natural.



## ILUMINACIÓN IDEAL

---

Para un escritorio, la mejor elección es una lámpara de ambiente. Como lo es **Lira**. Posee una forma de canasta de metal que emite una luz suave que nos iluminará todo el tiempo.

