

FLECK ECO

FABRIC

CAT. L



Composizione:
47% lyocell, 28% lana, 20% acrilico, 5% poliestere
Larghezza: 140 cm
Martindale: 60000
Design: Ciniglia testurizzata sostenibile

Fleck Eco combina filati di lana e acrilico riciclati con filati di Lyocell e 100% poliestere PET riciclato. Le fibre di lana e acrilico riciclate sono rigenerate dall'industria della moda, mentre il Tencel Lyocell è una fibra ecologicamente sostenibile ricavata da alberi di eucalipto di rapida crescita. Le fibre al 100% in poliestere PET riciclato sono prodotte da bottiglie di plastica post-consumo.

Composition:
47% lyocell, 28% wool, 20% acrylic, 5% polyester
Width: 55.1"
Martindale: 60000
Design: Sustainable textured Chenille

Fleck Eco combines recycled wool and acrylic yarns with Lyocell and 100% PET recycled polyester yarns. The recycled wool and acrylic yarns are reconstituted from the fashion industry, whilst Lyocell is a sustainable yarn that originates from fast growing eucalyptus trees. The 100% PET recycled polyester yarns are produced from waste plastic bottles.

Composition :
47% lyocell, 28% laine, 20% acrylique, 5% polyester
Largeur : 140 cm
Martindale : 60000
Motif : uni

Dans sa composition, Fleck Eco mélange des fils de laine et d'acrylique recyclés avec des fils de Lyocell et 100% de polyester PET recyclé. Les fibres de laine et acryliques recyclées sont régénérées par l'industrie de la mode, tandis que le Tencel Lyocell est une fibre écologique produite à partir d'eucalyptus à croissance rapide. Les fibres 100% polyester PET recyclées sont obtenues en utilisant des bouteilles en plastique post-consommation.



FLECK ECO K5260 - 04



FLECK ECO K5260 - 10



FLECK ECO K5260 - 11



FLECK ECO K5260 - 08



FLECK ECO K5260 - 12



FLECK ECO K5260 - 39



FLECK ECO K5260 - 22



FLECK ECO K5260 - 06



FLECK ECO K5260 - 18



FLECK ECO K5260 - 19



FLECK ECO K5260 - 21



FLECK ECO K5260 - 42



FLECK ECO K5260 - 03



FLECK ECO K5260 - 36



FLECK ECO K5260 - 34



FLECK ECO K5260 - 20



FLECK ECO K5260 - 02



FLECK ECO K5260 - 33



FLECK ECO K5260 - 35



FLECK ECO K5260 - 37

Tutte le immagini sono inserite a scopo illustrativo, i colori sono puramente indicativi e possono differire dai toni reali. All images are shown for illustrative purposes, the colors are purely indicative and may differ from the real tones. Toutes les images sont présentées à titre d'illustration, les couleurs vues sur l'écran sont purement indicatives et peuvent différer des tons réels.

BORZALINO



FLECK ECO K5260 - 01



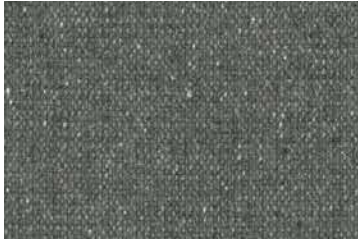
FLECK ECO K5260 - 25



FLECK ECO K5260 - 05



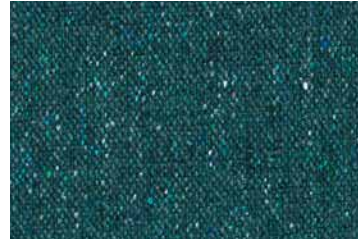
FLECK ECO K5260 - 26



FLECK ECO K5260 - 27



FLECK ECO K5260 - 09



FLECK ECO K5260 - 30



FLECK ECO K5260 - 29



FLECK ECO K5260 - 28



FLECK ECO K5260 - 24



FLECK ECO K5260 - 23



FLECK ECO K5260 - 40



FLECK ECO K5260 - 31



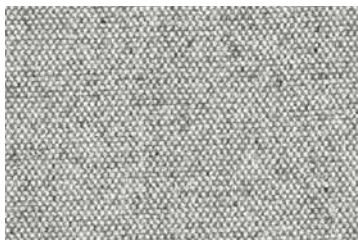
FLECK ECO K5260 - 41



FLECK ECO K5260 - 32



FLECK ECO K5260 - 38



FLECK ECO K5260 - 17



FLECK ECO K5260 - 15



FLECK ECO K5260 - 16



FLECK ECO K5260 - 07



FLECK ECO K5260 - 14



FLECK ECO K5260 - 13



FLECK ECO K5260 - 43

Tutte le immagini sono inserite a scopo illustrativo, i colori sono puramente indicativi e possono differire dai toni reali. All images are shown for illustrative purposes, the colors are purely indicative and may differ from the real tones. Toutes les images sont présentées à titre d'illustration, les couleurs vues sur l'écran sont purement indicatives et peuvent différer des tons réels.

BORZALINO